

Sadržaj vježbi

- Prilagođavanje gantograma i mrežnog plana
- Unos resursa u Resource Sheet
- Dodjela resursa aktivnostima
- Promjena resursnog kalendara
- Histogram – izmjena pogleda

-PLANIRANJE I PRAĆENJE PROJEKATA-

2. vježbe

Prilagođavanje izgleda tabličnog dijela gantograma

- Svakoј vrsti prikaza gantograma tablični prikaz se može prilagoditi
 - Izabrati iz ponuđenih vrsta tablica
 - Promijeniti ponuđene tablice
 - Izraditi novu vrstu tablice

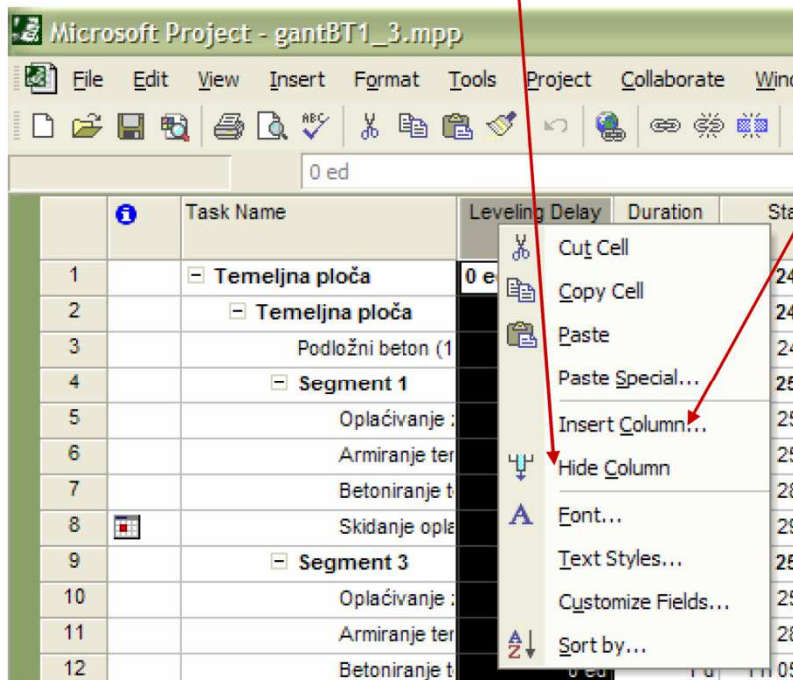
The image shows three overlapping screenshots from Microsoft Project illustrating how to customize the Gantt chart table view. Red arrows connect the list items to the corresponding actions in the software.

- Left screenshot:** The 'View' menu is open, and the 'Table: Delay' option is selected. This corresponds to the first list item 'Izabrati iz ponuđenih vrsta tablica'.
- Middle screenshot:** The 'More Tables' dialog box is open, showing a list of tables. The 'Edit...' button is highlighted. This corresponds to the second list item 'Promijeniti ponuđene tablice'.
- Right screenshot:** The 'Table Definition' dialog box is open, showing the 'Table' tab. The 'Name' field is set to 'Schedule'. This corresponds to the third list item 'Izraditi novu vrstu tablice'.

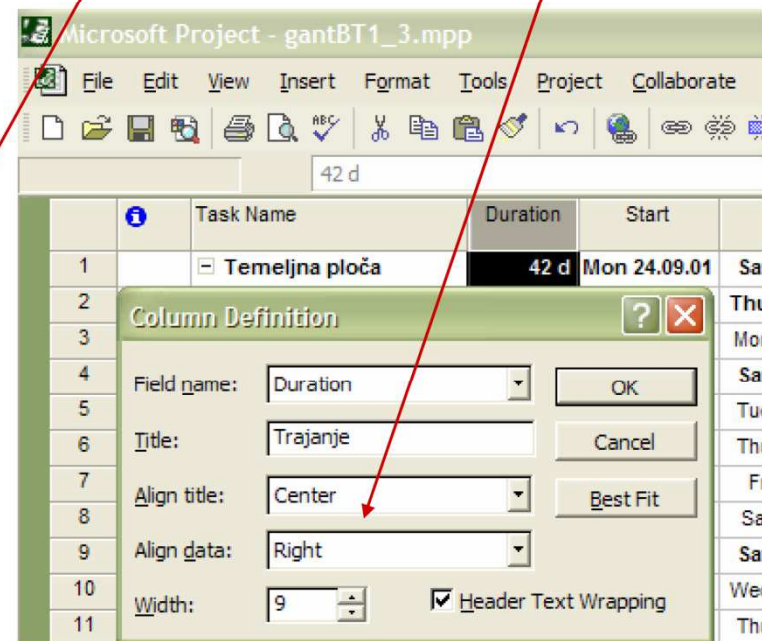
The background in all screenshots shows a Gantt chart with task bars and a table view with columns for Task Name, Leveling Delay, Duration, Start, Finish, Successors, and Resource.

Prilagođavanje izgleda tabličnog dijela gantograma

- Pojedinačno izbacivanje, dodavanje i mjenjanje naziva stupaca



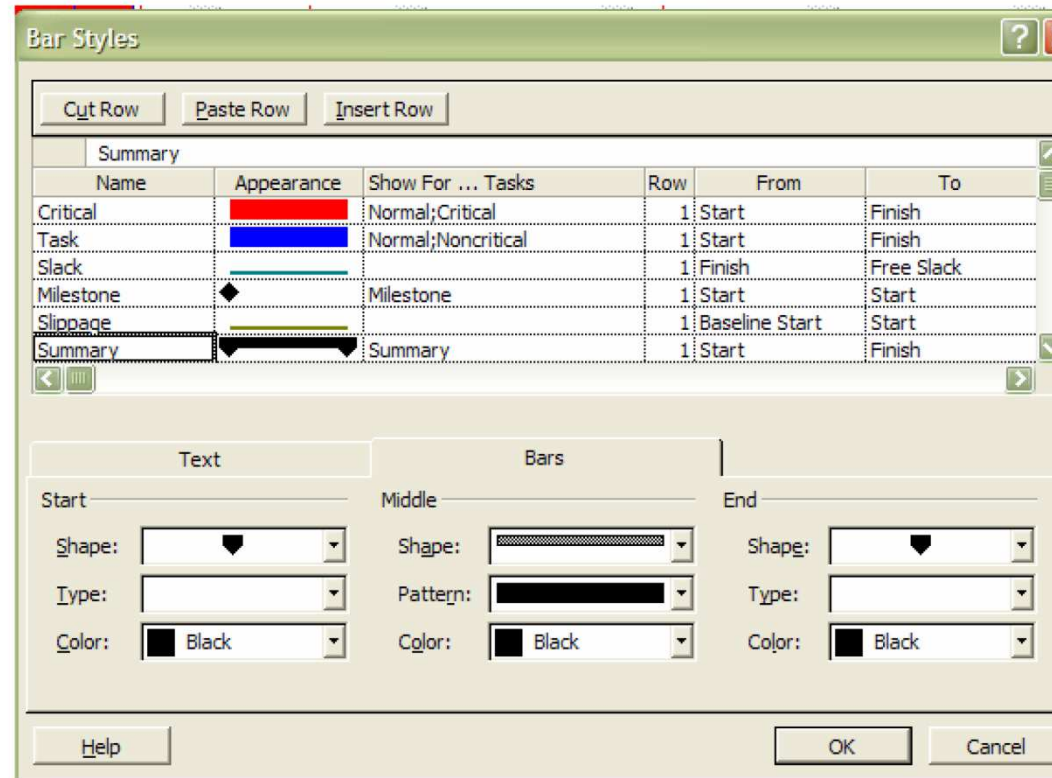
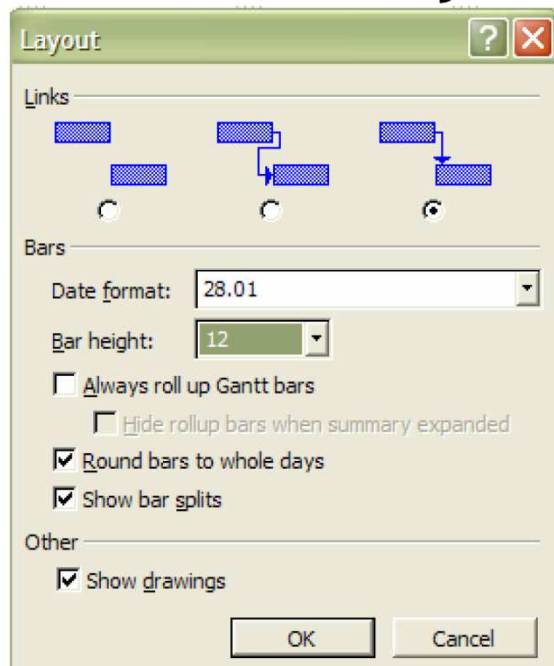
- Desni "klik" na ime stupca



- Dvostruki lijevi "klik" na ime stupca

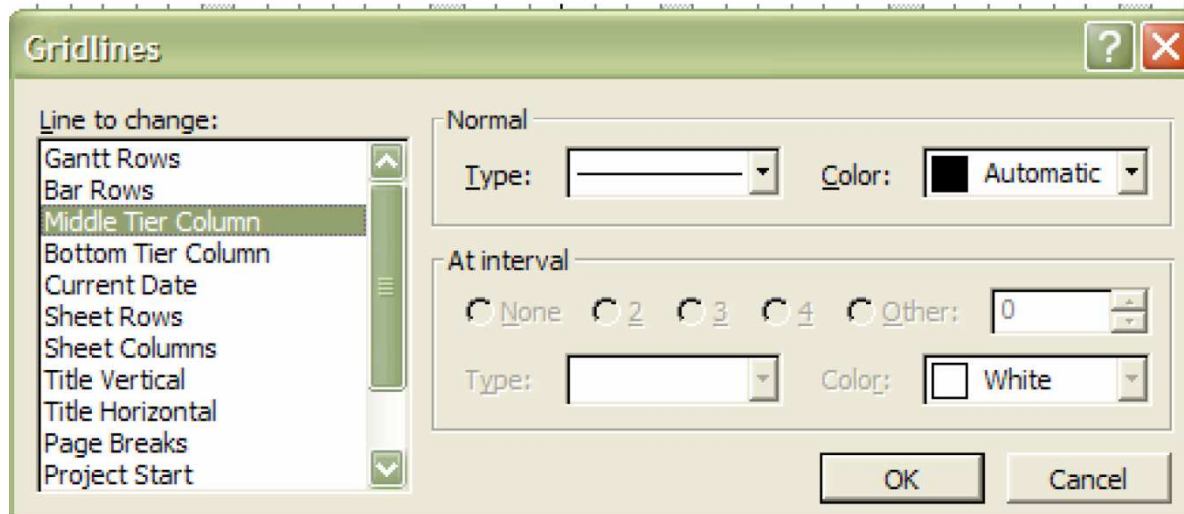
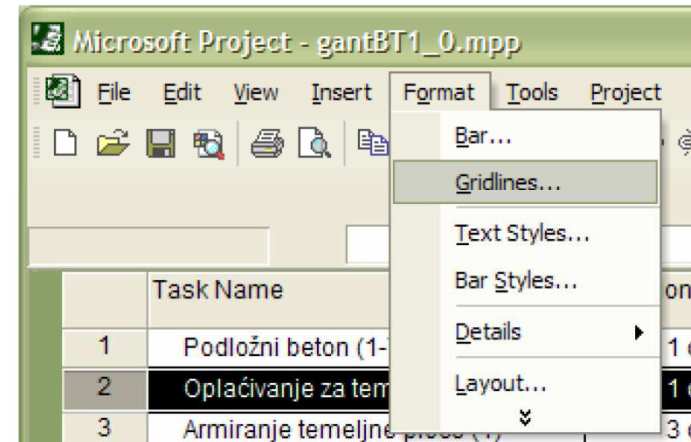
Prilagođavanje grafičkog dijela gantograma

- Oblik grafičkog prikaza podataka (***Format-Bar Styles***)
 - Izmjena postojećih
 - Dodavanje novih
- ***Format-Layout***



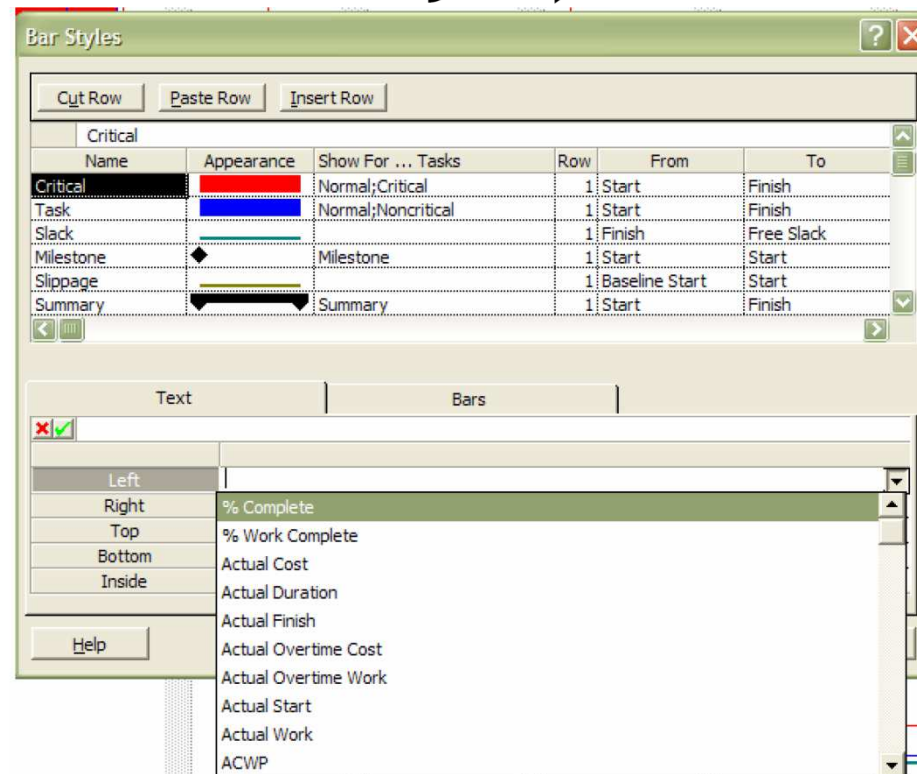
Prilagođavanje izgleda grafičkog dijela gantograma

- **Format - Gridlines**
 - prozor za podešavanje razdjelnih linija na gantogramu



Prilagođavanje izgleda grafičkog dijela gantograma

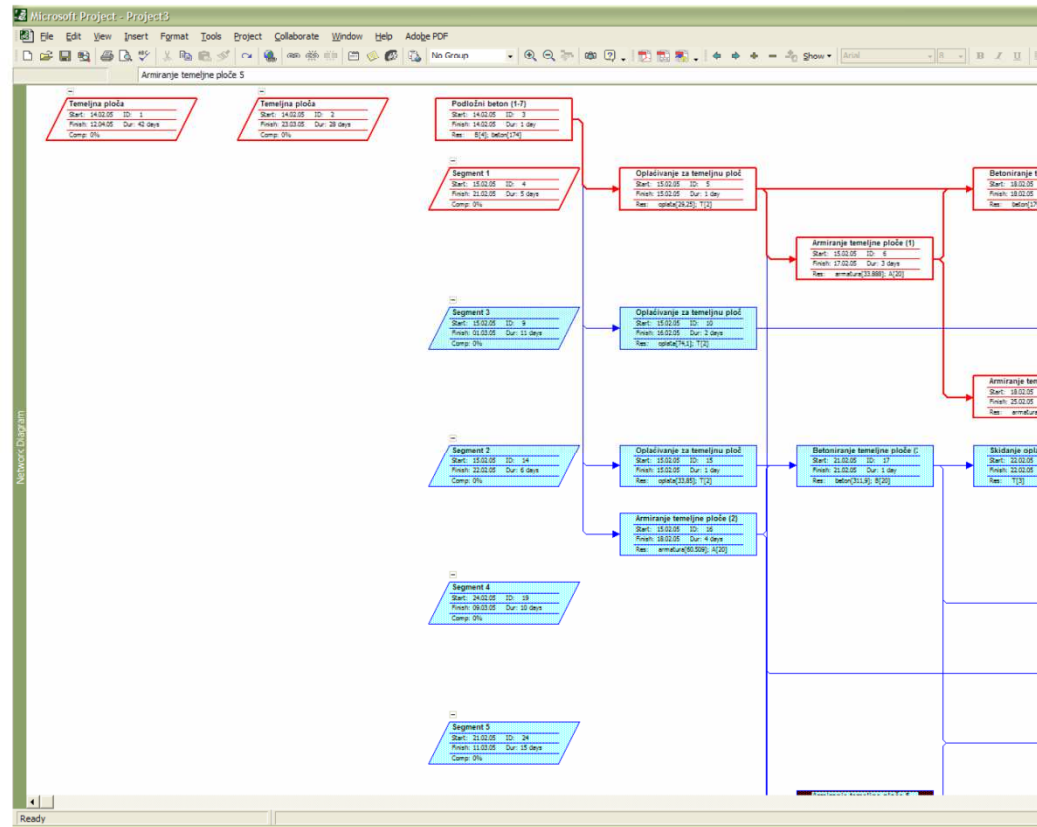
- Tekstualni opis uz grafički prikaz podataka (*Format-Bar Styles*)



Mrežni dijagram

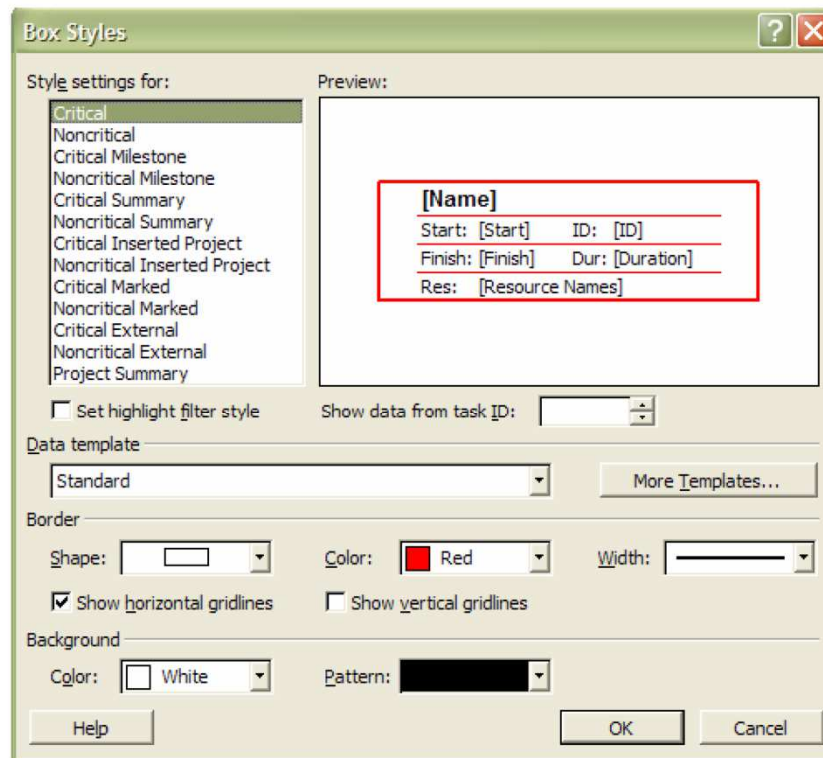
□ Jedan od načina prikaza plana (**View - Network Diagram**)

- Dodavanje i brisanje aktivnosti (**Insert - New Task, Delete Task**)
- Dodjela i promjena podataka aktivnostima (**Project - Task Information**)
- Povezivanje aktivnosti

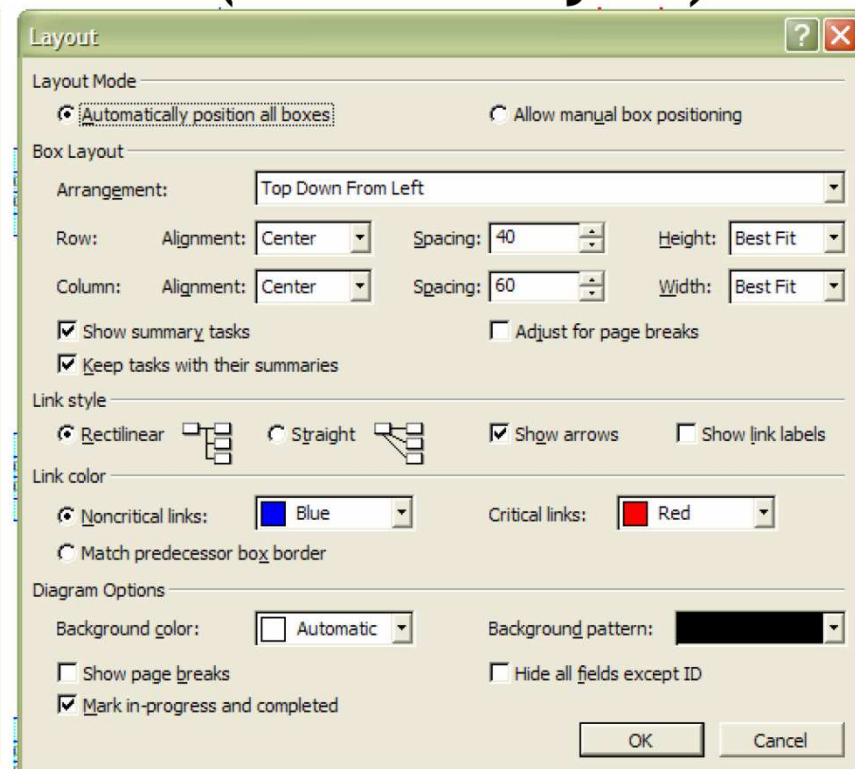


Prilagođavanje prikaza mrežnog dijagrama

- Promjena prikaza različitih vrsta aktivnosti (**Format - Box Styles**)



- Promjena prikaza mrežnog dijagrama (**Format - Layout**)



Određivanje resursa za izvršenje aktivnosti

- Za izračun ili procijenu trajanja aktivnosti potrebno je odrediti:
 - Količinu rada
 - Radnu snagu
 - Kvalifikaciju
 - Normu sati
 - Mašine
 - vrstu
 - njihov učinak

Lista resursa

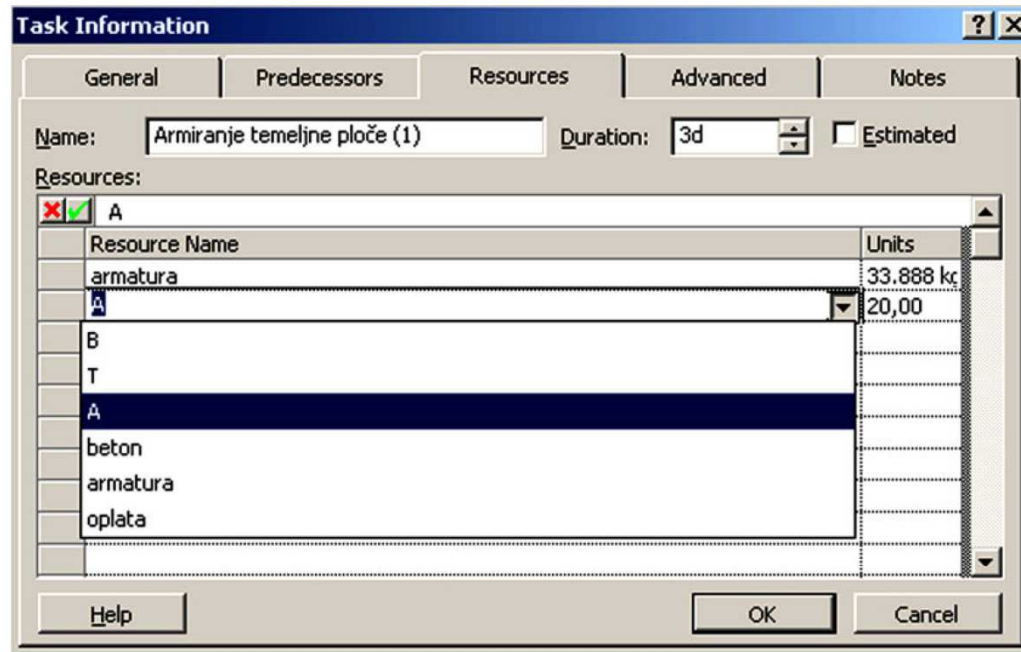
□ View - Resource Sheet

- Obavezni podaci za svaki resurs - ime i vrsta (Work ili Material)
- Za materijale - **Material Label** upisuje se jedinica mjere
- radnike i mašine - **Max. Units** upisuje se broj kojim se raspolaže

	Resource Name	Type	Material Label	Initials	Group	Max. Units	Std. Rate	Ovt. Rate	Cost/Use	Accrue At	Base Calendar	Code
1	B	Work		B		20	0,00 kn/h	0,00 kn/h	0,00 kn	Prorated	Standard	
2	T	Work		T		20	0,00 kn/h	0,00 kn/h	0,00 kn	Prorated	Standard	
3	A	Work		A		60	0,00 kn/h	0,00 kn/h	0,00 kn	Prorated	Standard	
4	beton	Material	m3	b			0,00 kn		0,00 kn	Prorated		
5	armatura	Material	kg	a			0,00 kn		0,00 kn	Prorated		
6	oplata	Material	m2	o			0,00 kn		0,00 kn	Prorated		

Dodjela resursa aktivnostima

- Da bi se dobio raspored resursa u vremenu **svakoj** se **aktivnosti** dodjeljuje vrsta i broj (količina) resursa potreban za izvršenja pojedine aktivnosti (*Task Information - Resource* ili *Tools - Assign Resources*)

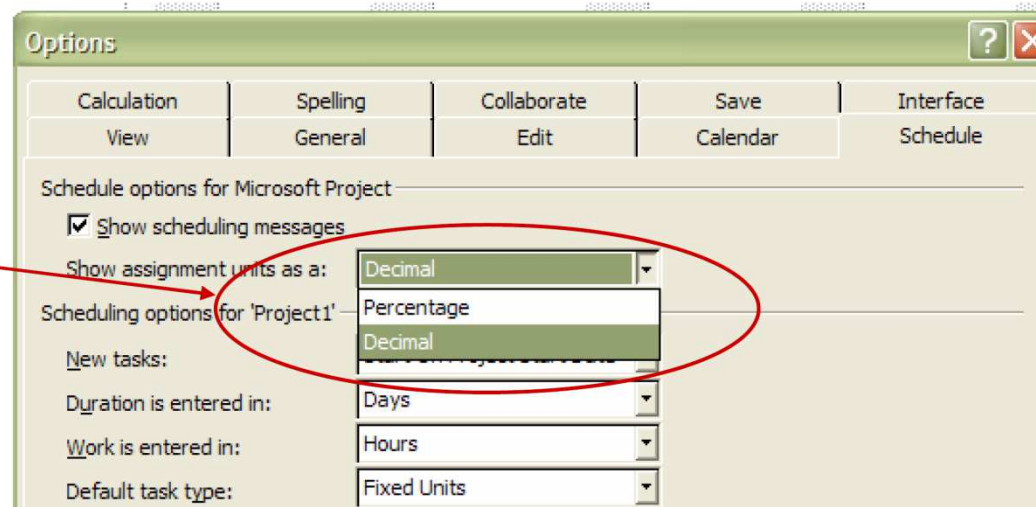


- Ukoliko, umjesto da odaberemo resurs iz baze (Resource Sheet), sada napišemo novo ime ono će se automatski dodati u Resource Sheet

Jedinice za radne resurse

- Osnovna jedinica za radni resurs je sat
- Oblik unosa količine resursa:
 - Postotak
 - 200% - 2 radnika rade puno radno vrijeme
 - 50% - 1 radnik radi na aktivnosti pola radnog vremena
 - Decimalni - količina ljudi angažovana na aktivnosti

- **Tools - Options - Schedule** - trajna promjena načina unosa jedinice za radni resurs



Odnosi među podacima

- odabirom opcije **Effort Driven** nakon prvog unosa količine resursa uspostavlja se odnos između trajanja aktivnosti i količine resursa preko ukupne količine sati potrebne za izvršenje aktivnosti
- u slučaju vrste aktivnosti **Fixed Units** promjenom količine resursa promijenice se trajanje

Task Information

General | Predecessors | Resources | Advanced

Name: Betoniranje temeljne ploče (3) Duration: 1d

Constrain task

Deadline: NA

Constraint type: As Soon As Possible Constraint date: NA

Task type: Fixed Units Effort driven

Calendar: Standard Scheduling ignores

WBS code: 8

Mark task as milestone

Help OK

RESURSI

Međuzavisnost između duration (trajanja), work (količine rada) i jedinica resursa (units) u Projectu se može iskazati sledećom formulom:

$$\text{Duration} = \text{Work/Units}$$

U kombinaciji sa opcijom fiksna količina rada (effort driven), postoji pet različitih kombinacija tipova proračunavanja aktivnosti:

1. fixed units (effort driven)
2. fixed units
3. fixed work (effort driven)
4. fixed duration
5. fixed duration (effort driven)

Proračunavanje i promjena parametara za izabrani tip aktivnosti u Projectu

Tip aktivnosti	Kada se promijeni Units, mijenja se:	Kada se promijeni Duration, mijenja se:	Kada se promijeni Work, mijenja se:	Kada se doda ili oduzme resurs, mijenja se:
fixed units (effort driven)	Duration	Work	Duration	Duration
fixed units	Duration	Work	Duration	Work
fixed work (effort driven)	Duration	Units	Duration	Duration
fixed duration	Work	Work	Units	Work
fixed duration (effort driven)	Work	Units	Units	Units

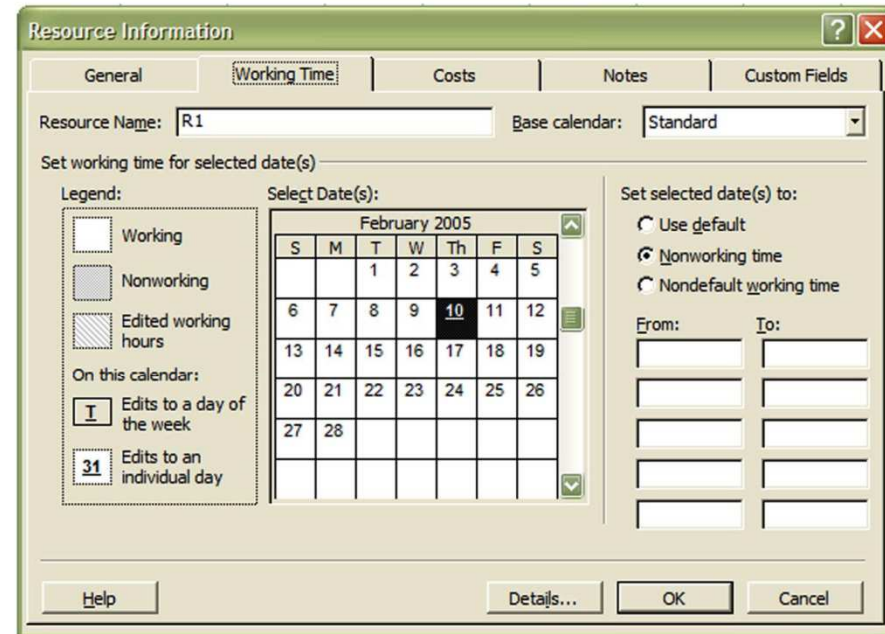
Resursni kalendar

- Za pojedini se resurs može realizovati raspoređivanje aktivnosti na osnovu drugačijeg kalendara

- **Resource Sheet - Base Calendar** pojedinom se resursu dodjeljuje prethodno kreiran novi kalendar

ili

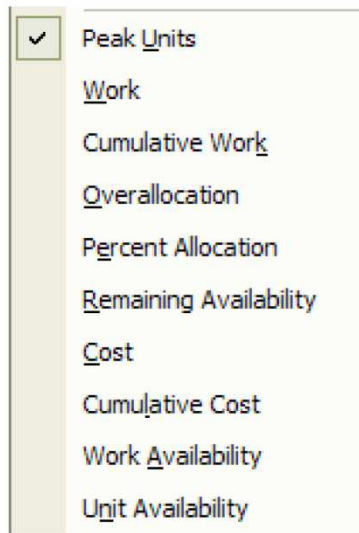
- Pod **Project - Resource Information - Working time** unose se promjene koje se odnose na resursni kalendar



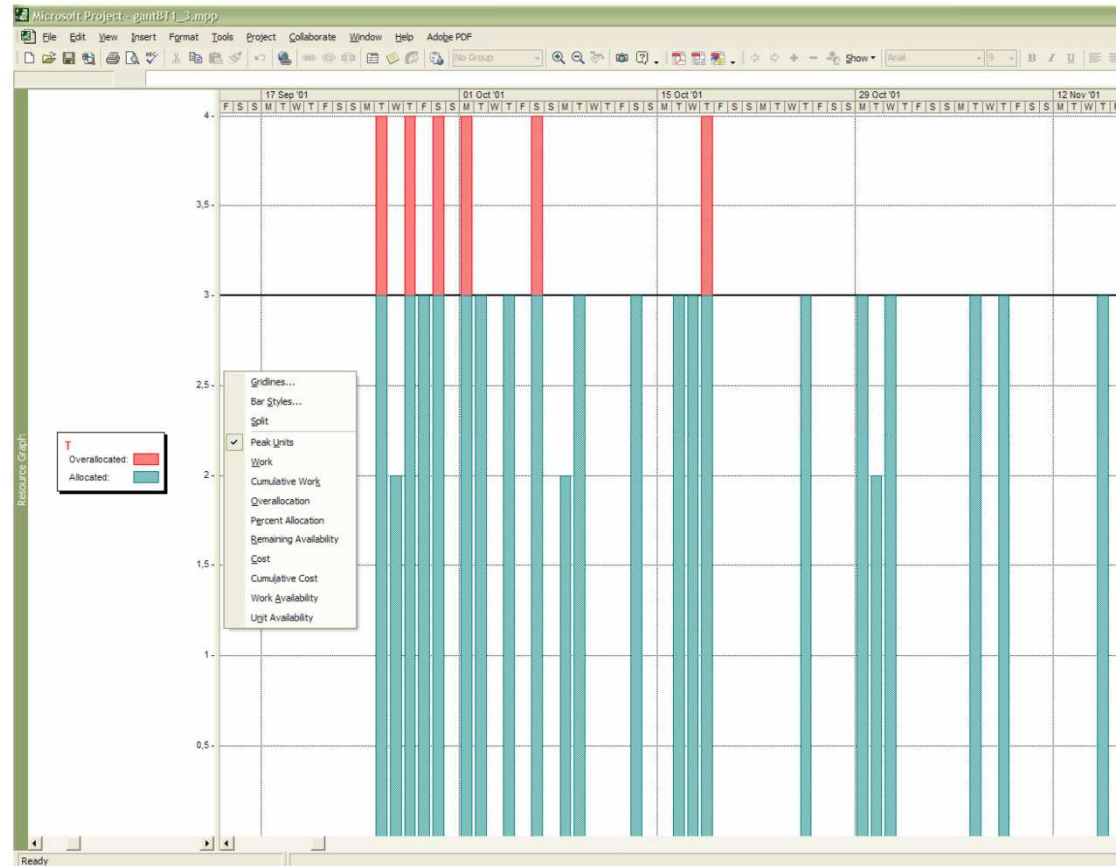
Prikaz histograma

□ *View - Resource Graph*

■ Vrste podataka:



- Crveno - Ako nam broj resursa u jednom danu prelazi maksimalni broj



Histogram materijala

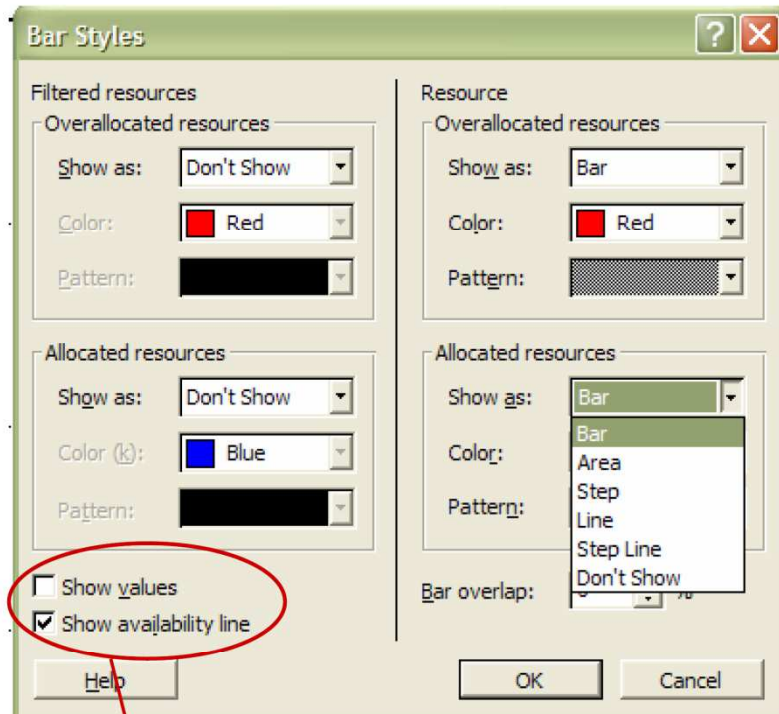


Peak Units
najveća
dnevna
količina

Work -
ukupna
količina u
vremenskoj
jedinici



Grafički oblik prikaza resursa



Format - Bar Styles

- Stub - kolona
- Površina
- Stepenasta površina
- Linija
- Stepenasta linija

- Ispisati vrijednosti ispod grafa za vremensku podjelu
- Prikazati liniju max.broja